

新製品情報



株式会社 オー・ケー・イー・サービス

横浜市神奈川区反町 2-14-4

TEL:045-324-1711 FAX:045-324-1714

<http://www.oke-service.com>

GPS 1周波L1 受信機

小型軽量のサイズで新登場

お問い合わせ先：okes@d1.dion.ne.jp

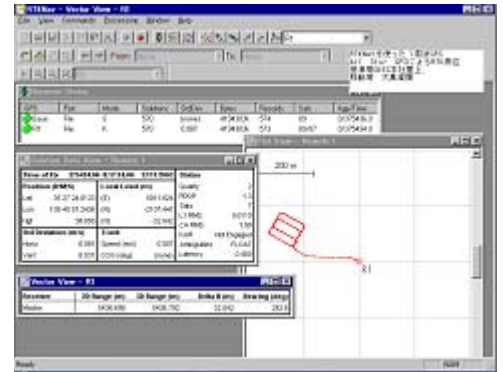
- * 1周波 L1 GPS 受信機が小型軽量のケースに収納され、これまで収納スペースの問題で利用できなかった所にも対応できます。
- * 目的に応じて出力データの選択が出来ます。
(キャリア・フェーズ出力、ポジションデータは 1 Hz, 5 Hz)
- * DGPS 測位にも対応
- * 低価格でリーズナブルな GPS 受信機



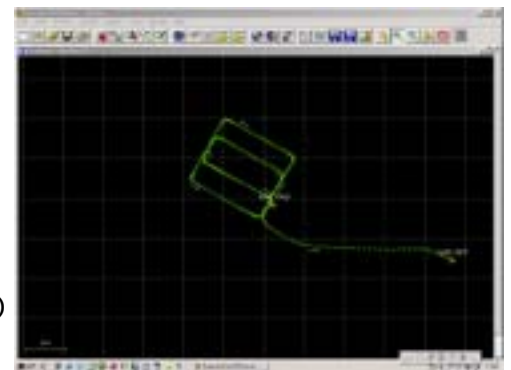
- * 解析ソフト使用にて、リアルタイム・キネマテック処理、後処理でのキネマテック処理ができます。

解析ソフトの利用

- GPS 移動体のポジショニングをリアルタイムに追跡または、GPS データを収録し、後処理にて移動体の軌跡を高精度に再現、データ解析できます。
- GPS 移動局のポジション軌跡が高精度な RTK レベルで GPS 移動局側で観測 (通常の RTK 測位) また、GPS 移動局のポジション軌跡を GPS 基準局側で観測可能 (インバース RTK 測位)
- インバース RTK 測位を利用すれば、AVL 車両運行管理や、海洋、河川での浮遊観測ブイの高精度な追跡調査が可能となります。
- GPS 基準局 1 つに対し、GPS 移動局は最大 20 個まで同時計測できます
- 初期化時間、再復帰時間は約 15 分
- フロート解析モードでの測位もサポート
- 最適条件下では数 cm 程度の高精度測位も可能
- RTK 解析ソフトは相対測位が可能 (Moving Base Mode) 基準局を測量船等の移動体に設置し、観測ブイ等の軌跡を観測 (流況観測ブイ、ソノブイの観測に最適)



RTK 解析



後処理による RTK 解析



株式会社 オー・ケー・イー・サービス

本 社 横浜市神奈川区反町2-14-4

関西支店 神戸市中央区新港町8-2 新港貿易会館

西部支店 下関市大和町1-16-4 漁港ビル西館6号

長崎支店 長崎市大黒町9-22 大久保ビル新館

TEL:045-324-1711(代)

TEL:078-331-5801(代)

TEL:0832-67-0932(代)

TEL:095-822-9582(代)

FAX:045-324-1711

FAX:078-331-5803

FAX:0832-67-0933

FAX:095-822-5507

株式会社オーケーイーサービス 1周波L1 GPS 受信機 性能&規格

モデル	GPS-SS-5PVT		GPS-SS-1CPO/5CPO	
タイプ	L1、C/Aコード			
チャンネル数	12チャンネル			
位置精度	5.0m CEP DGPS 1.0m CEP SBAS 1.5m CEP			
キャリア・フェーズ出力	NO	YES 1Hz or 5Hz		
ポジション・データ出力	5Hzのみ	1Hzのみ		
衛星補足時間 (TTFF)	Hot 15秒 Warm 45秒 Cold 120秒			
時刻制度	±200n秒 (平均) 1PPS 出力			
信号再補足時間	5秒切断時 1秒 (平均) 60分切断時 3秒 (平均)			
ダイナミックス	4G			
感度	-135dBm			
電源供給	+9~+32VDC			
消費電力	0.5W			
シリアル・ポート	9600bps 標準 RS-232レベル 非同期データ×2	19200bps 標準、9600bps オプション あり、RS-232レベル 非同期データ×2		
プロトコル	COM1 NMEA、独自バイナリー入/出力 COM2 RTCM入力			
補正情報入力	RTCM、SBAS			
メモリ	2MB SRAM 8MB FLASH キープ・アライブ・パワー (バックアップバッテリー組込)			
マルチバス除去機能	NO			
IMUオプション	NO			
LEDランプ表示	緑ランプ・・・電源・ON 橙ランプ・・・1PPS出力			
コネクタ	シリアル&電源 DB-25オス GPS RF入力 TNCメス アンテナ入力+5V供給			
動作温度範囲	-20~+70°C			
保存温度範囲	-55~+85°C			
湿度	5~95% 結露なし			
サイズ	107(W)×135(L)×38.5(H)mm コネクタ突起部除く ブラック・アルマナイト処理			
重さ	295g			
オプション	シリアル・電源ケーブル・GPSケーブル 外部アンテナ 他			